



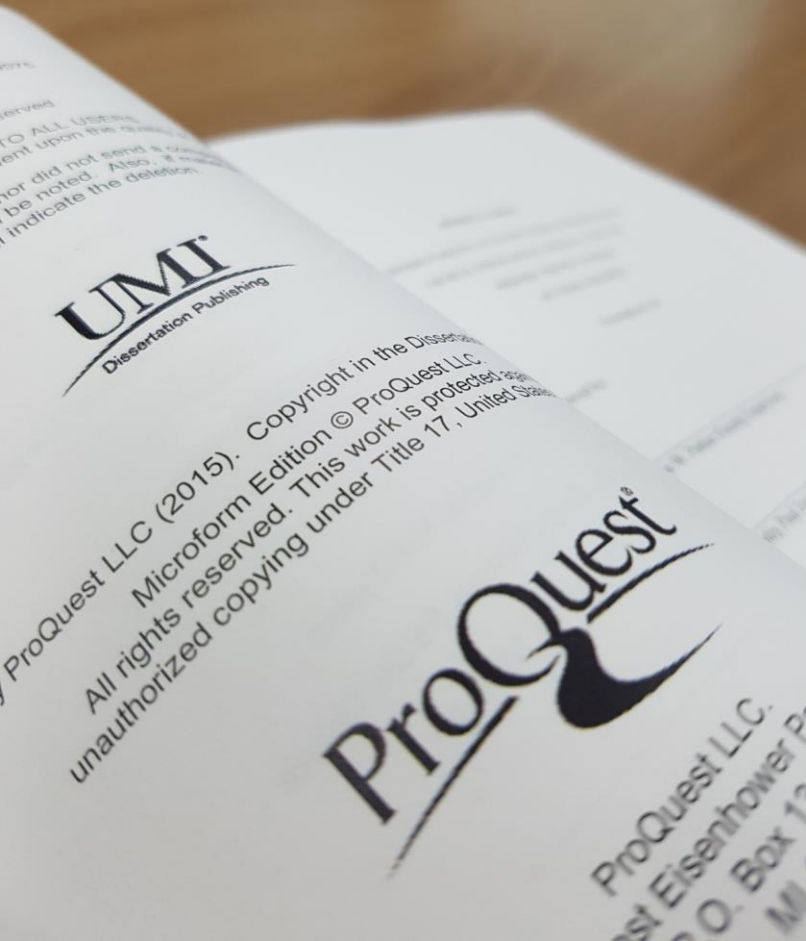
PQDT Global 이용매뉴얼
(**ProQuest** Dissertations & **Theses Global**)

ProQuest 한국지사
korea@asia.proquest.com

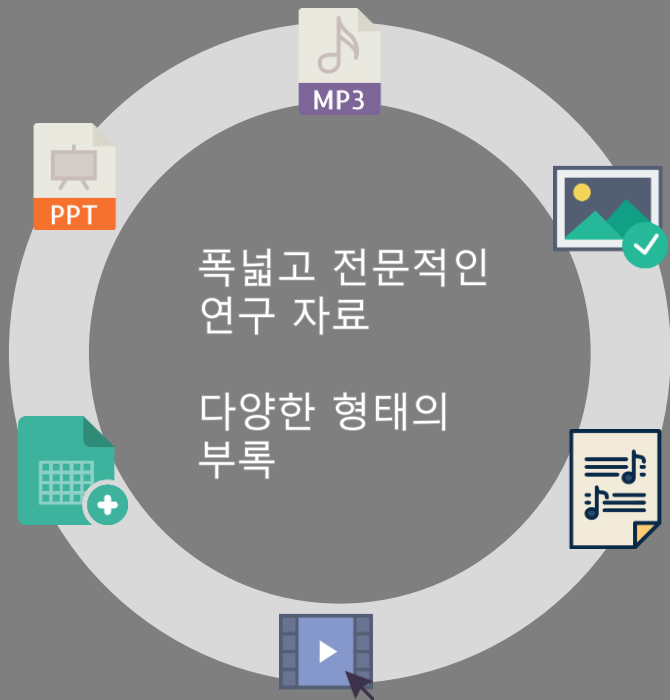
PQDT Global 이란?



- ProQuest 사는 미국 의회 도서관의 공식 지정 학위 논문 저장소(Repository) 
- PQDT Global은 북미지역(미국, 캐나다) 대학의 석/박사 학위 논문 뿐 아니라 일부 중국, 유럽지역의 학위 논문을 제공하는 데이터베이스
- 북미지역 석,박사 학위논문 230만여 건의 원문(PDF) 및 서지, 초록을 포함하여 총 470만 건의 학위논문을 제공하는 최대의 해외 석/박사 학위논문 데이터베이스
- 미국 상위 대학 Harvard University, Yale University, University of Michigan, Stanford University, University of Chicago, Duke University, University of Pennsylvania, California Institute of Technology 외 주요 대학기관의 학위논문을 수집 및 제공
- 중국 교육 기관인 CALIS(China Academic Library Information System)를 통해 중국 유수의 대학에서 수여된 학위논문 42만 건의 학위논문의 서지정보를 제공

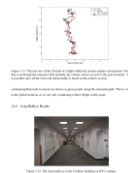


PQDT Global 제공 콘텐츠



PQDT Global	
제공연도	서지/초록 : 1630년 ~ Present
	원문 최대 : 1900년 ~ Present
제공건수	서지/초록 : 470만 건
	원 문 : 약 230만 건 (석사 : 50만 건, 박사 : 180만 건)
주제분야	전 주제 분야

- 470만 이상의 석,박사 논문 서지/초록 제공
- 230만 이상의 원문(Full Text – PDF) 제공
- 최대 1900년대 부터의 학위논문 원문 제공
- 연간 13만 건의 학위논문 업데이트
- 다양한 첨부자료(Supplemental files: 동영상, 데이터, 설문 등) 이용 가능



학위 논문의 중요성 및 필요성

ProQuest
All databases > Dissertations & Theses databases > ProQuest Dissertations & Theses Global > Change databases

ProQuest Dissertations & Theses Global

Basic Search Advanced Search Browse About

2013년 박사학위 수여 논문

Integrating Representation Learning and Skill Learning in a Human-Like Intelligent Agent
Li, Nan Carnegie Mellon University, ProQuest Dissertations Publishing, 2013 3574972

Full text options
Find it @ KUST

Full text - PDF Preview - PDF Abstract

ScienceDirect Journals

Abstract Translate

Building an intelligent agent that simulates human learning...
Contributing to the understanding of human learning...
However, constructing such a learning agent...
Previous research has shown that one of the key...
knowledge. Experts view the world in terms of...
Moreover, since the performance of learning algo...
effective machine learning.

Article outline Show full outline

Abstract

Keywords

1. Introduction
2. A brief review of SimStudent
3. Deep feature learning
4. Empirical evaluation on deep featur...
5. Integrating deep feature represent...
6. Experimental study on SimStudent...
7. Using SimStudent to discoverbett...
8. Related work
9. Further discussion
10. Concluding remarks

Acknowledgment

Artificial Intelligence
Volume 219, February 2015, Pages 67-81

Integrating representation learning and skill learning in a human-like intelligent agent

Nan Li Noboru Matsuda William W. Cohen Kenneth R. Koedinger

5500 Forbes Ave., Pittsburgh, PA 15232, USA
Received 16 April 2012; Revised 2 July 2014; Accepted 5 November 2014; Available online 4 December 2014

CrossMark
Show less
http://dx.doi.org/10.1016/j.artint.2014.11.002 Get rights and content

Abstract

Building an intelligent agent that simulates human learning of math and science could potentially benefit both cognitive science, by contributing to the understanding of human learning, and artificial intelligence, by advancing the goal of creating human-level intelligence. However, constructing such a learning agent currently requires manual...
poor model of human...
is both time-consuming and...
factors that differentiates...
ledge. Experts view the...
w in terms of shallow...
learning algorithms is sensitive...
achieving effective machine

2015년 2월 출판

해당 논문으로 박사학위 수여 이후 저널 출판사례

- 학위논문의 특성상 기존의 연구에서 간과 되었거나, 새로운 논문 주제에 대하여 심도 깊은 연구성과를 제공하여 새로운 아이디어와 최신 연구에 대한 통찰을 제공
- 기존 연구에 대한 폭넓은 조사를 바탕으로 주제를 선정하고, 관련 문헌을 참고로 하는 결과물로서 이미 엄밀한 평가를 받은 질적 가치가 높은 연구 결과물
- 연구관심 분야에 대한 이론적 접근과 방법적 접근 모두 가능하게 하는 다양한 연구자료를 제공
- 학위논문은 모든 연구 분야에 있어 학술저널 연구논문(기사)들 보다 포괄적인 연구주제를 다루고 있으며, 특정 주제를 심도 있게(Deep-Coverage) 제공 - 총 225 페이지의 학위논문 vs. 총 10-12페이지의 학술지 논문
- 최신의 이슈가 되고 있는 기술, 이론 등에 대한 주제 선정이 각 분야 연구자들에게 보다 폭 넓은 참고자료 자원으로 이용

학위 논문의 중요성 및 필요성 - 신뢰할 수 있는 연구모델 제공

과학분야(행동과학, 자연과학, 물리학):

- ✓ 각종 데이터 및 그래프, 표 형태의 실험데이터 및 현장조사, 통계결과
- ✓ 학술지 논문에서는 찾아보기 어려운 **negative results**가 포함된 자료

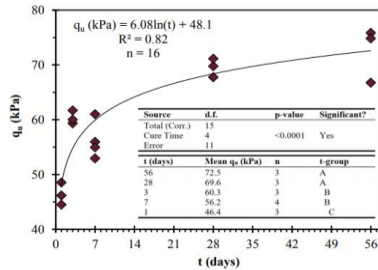
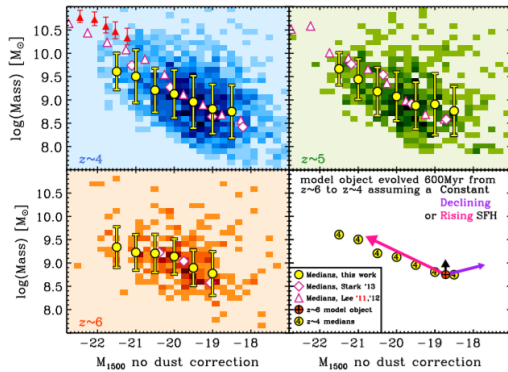


Figure 4.2 UC Strength vs. Cure Time (5% PLC at 135% Moisture)

Sample data from dissertations in PQDT Global



학위 논문의 중요성 및 필요성 - 신뢰할 수 있는 연구모델 제공

예술, 비즈니스, 교육, 인문학, 사회과학 분야:

- ✓ 오디오, 비디오, 텍스트, 데이터 마이닝, 악보 및 기타 디지털 자료들
- ✓ 학술지에 게재되지 않은 초기 연구자료



QQ YQ YQIQ

NN YNIN ZZI

WWIW ZZ YQII

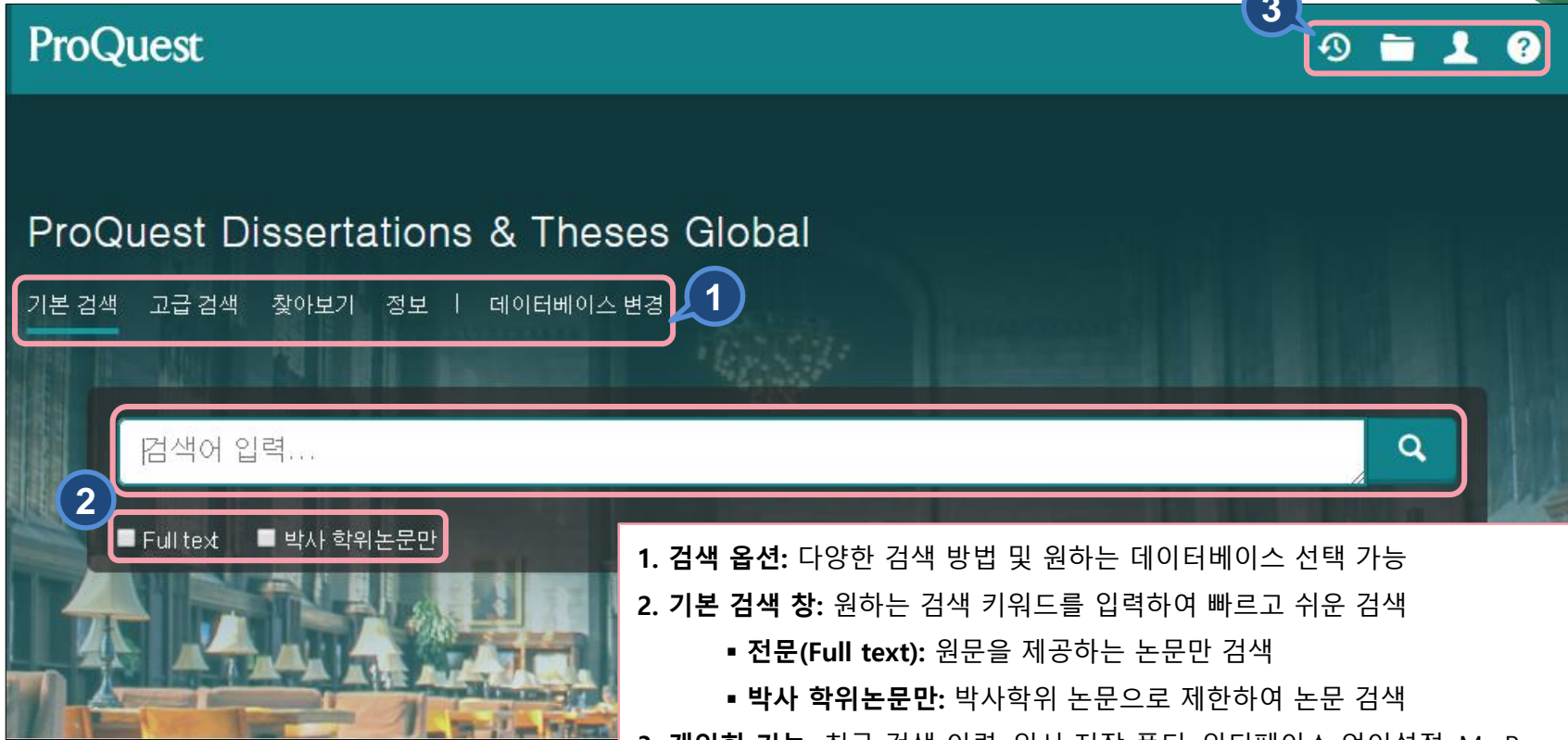
IW ZZ YZ YZII

In the Viola concerto Xian Shi, we can find "The Sum Is Always Eight" in examples 16 and 17.



Sample content from Humanities dissertations in PQDT Global

기본 화면



1. **검색 옵션:** 다양한 검색 방법 및 원하는 데이터베이스 선택 가능
2. **기본 검색 창:** 원하는 검색 키워드를 입력하여 빠르고 쉬운 검색
 - **전문(Full text):** 원문을 제공하는 논문만 검색
 - **박사 학위논문만:** 박사학위 논문으로 제한하여 논문 검색
3. **개인화 기능:** 최근 검색 이력, 임시 저장 폴더, 인터페이스 언어설정, My Research(개인 계정을 이용한 개인화 기능) 활용

데이터베이스 선택

ProQuest

기본 검색 고급 검색 출판물 찾아보기 데이터베이스 (217)

데이터베이스 선택

팁: ⚙️ 데이터베이스 즐겨찾기 추가, 자주 이용하는 한 개 이상의 즐겨찾기 데이터베이스를 등록하실 수 있습니다.

추천 출판물을 검색
• Times test

검색할 데이터베이스를 선택한 후 **선택한 데이터베이스 사용**을 클릭하여 검색 양식으로 이동합니다.

간단한 보기 | 상세 보기
이름별 보기 | 주제별 보기

데이터베이스 내용은 아래 설명에 언급된 사항을 제외하고 주로 영어로 표시됩니다.

모두 선택 Full text 포함

<input checked="" type="checkbox"/> ABI/INFORM Archive (1905 - 1985)	Business and Management - journal articles 주제 분야: 비즈니스 제목 목록 보기	Full text 포함
<input checked="" type="checkbox"/> ABI/INFORM Collection (1971 - 현재)	Business, Management and Trade - scholarly and trade journal articles, dissertations, market reports, industry reports, business cases and global and trade news 주제 분야: 비즈니스 제목 목록 보기	Full text 포함
<input checked="" type="checkbox"/> Academic Video Online	Academic Video Online makes video material available with curricular relevance: documentaries, interviews, performances, news programs and newscasts, and more. 주제 분야: 지정되지 않음	Full text 포함

구독 중인 데이터베이스 리스트에서 검색할 DB 선택한 후 교차 검색 및 단독 DB 검색 가능

2

선택한 데이터베이스 사용

1

1. 체크박스를 활용하여 검색하고자 하는 단일 또는 복수의 데이터베이스 선택

2. "선택한 데이터베이스 사용" 버튼 클릭

ProQuest Dissertations & Theses Global

기본 검색 고급 검색 찾아보기 정보 | 데이터베이스 변경

검색어 입력...

Full text

박사 학위논문만



검색 팁

ProQuest 연산자를 이용하여 보다 쉬운 검색 결과식 이용 가능

- 1. AND/OR/NOT 검색** - 검색 키워드 사이에 AND/OR/NOT 입력
예) food **AND** nutrition → 두 검색 키워드가 **모두** 포함된 문서 검색
예) food **OR** nutrition → 두 검색 키워드 중 **하나 이상** 포함된 문서 검색
예) food **NOT** nutrition → food는 **포함**되나 nutrition은 **제외**된 문서 검색
- 2. 구문 검색** - 정확한 구문 검색을 위해 " " 이용
예) "healthy eating" → 하나의 구문으로 검색
- 3. 와일드카드 문자(?), 절삭 문자(*) 검색** - 검색 키워드의 시작이나 중간, 끝에 사용
예) effect* → effects, effective, effect**ed**, effecting, effect**ively** 등 키워드의 변형을 모두 검색
예) Sm?th → Smith or Smy**th** 단일 문자를 대신하여 사용됨

ProQuest Dissertations & Theses Glob
dissertations and theses from around

보시겠습니까?

ProQuest Dissertations & Theses Global

기본 검색 고급 검색 찾아보기 정보 | 데이터베이스 변경

고급 검색

명령어 검색 최근 검색 항목 필드 코드 검색 팁

위치

전체 필드

AND

위치

전체 필드

+ 행 추가

제한 조건: Full text

출판 날짜:

- 전체 필드
- Full Text를 제외한 전체 필드 — NOFT
- ISBN — ISBN
- 모든 주제 및 색인 처리 — SU
 - 주제명 — MAINSUBJECT
- 문서 제목 — TI
- 본문 — FT
- 색인 용어(키워드) — DISKW
- 저자 — AU
- 초록 — AB
- 추가 옵션
 - 대학/기관 — SCH
 - 대학/기관 위치 — ULO
 - 볼륨/호(DVI) — DISVOL
 - 부서 — DEP
 - 위원회 구성원 — CMT
 - 지도 교수 — ADV
 - 참고 문헌 — REF
 - 인용 문서 제목 — CTI
 - 인용 저자 — CAU

1. 필드 지정 검색

: 검색하고자 하는 필드를 선택하여 지정 (ex. 문서제목, 본문, 저자, 주제명, 출판물 제목 등 선택 가능)

2. 제한 조건 Full-text

: 원문이 제공되는 논문으로 제한하여 검색

3. 출판 날짜

: 지난 2년, 이 연도 이내, 특정 날짜 범위 등 날짜/시기를 지정하여 검색

추가 검색 옵션 - 제한 검색

저자:

지도 교수:

대학/기관:

주제명(모두):

색인 용어(키워드):

- 1 저자 찾기
- 2 지도 교수 찾기
- 대학/기관 찾기
- 주제 찾기
- 색인 용어(키워드) 찾기

원고 유형: 모두 선택

- 석사 학위논문
- 박사 학위논문

언어: 모두 선택

- 갈리시아어
- 고대 영어
- 구 오크어
- 그리스어
- 남아공 공용어
- 네덜란드어
- 노르웨이어

3

대학/기관 찾기

이름 입력

찾기

포함 다음으로 시작

모두 0-9 A-C D-F G-I J-L M-O P-R S-U V-Z

용어를 다음과 함께 조합: OR 검색에 추가

대학/기관	개수*
<input type="checkbox"/> A.T. Still University of Health Sciences	86
<input type="checkbox"/> Aarhus Universitet (Denmark)	81
<input type="checkbox"/> Aberystwyth University (United Kingdom)	721
<input type="checkbox"/> Abilene Christian University	2
<input type="checkbox"/> Åbo Akademi (Finland)	401

◀ 이전 100 다음 100 ▶

* 표시된 개수가 실제 결과와 다를 수 있습니다. 검색이 실행되면 중복된 결과와 구두점 변수가 무시됩니다.

닫기 검색에 추가

- PQDT Global의 특징에 맞춘 제한 옵션 기능**
1. 학위논문 전문 데이터베이스인 PQDT Global 특징에 맞추어 지도교수, 대학/기관명 등으로 검색 가능
 2. 찾기(Look-up)링크: 원하는 링크를 선택하여 키워드를 포함한 용어를 검색하거나, 알파벳 순으로 조회 또는 목록에서 선택 가능
 3. 원고 유형 및 언어: 석사 또는 박사 학위논문으로 논문 유형을 제한하거나, 논문의 출판 언어를 선택

찾아보기 - 주제별 / 지역별

ProQuest Dissertations & Theses Global

기본 검색 고급 검색 **찾아보기** 정보 | 데이터베이스 변경

ProQuest Dissertations and Theses

주제별 찾아보기 지역별 찾아보기

All 0-9 A B C D E F G H I J K L M N O P Q R
S T U V W X Y Z

- + 150-hour requirement 문서 보기
- + 3-d graphics 문서 보기
- + 3-d technology 문서 보기
- + 900 services 문서 보기
- + abandonments 문서 보기
- + abdomen 문서 보기
- + abdominal surgery 문서 보기

주제별(by Subject) 찾아보기

주제 → 국가 → 대학/기관 별 논문 확인

ProQuest Dissertations & Theses Global

기본 검색 고급 검색 **찾아보기** 정보 | 데이터베이스 변경

ProQuest Dissertations and Theses

주제별 찾아보기 지역별 찾아보기

All 0-9 A B C D E F G H I J K L M N O P Q R
S T U V W X Y Z

- + Albania 문서 보기
- + Algeria 문서 보기
- + Argentina 문서 보기
- + Australia 문서 보기
- + Austria 문서 보기
- + Bahrain 문서 보기
- + Belgium 문서 보기

지역별(by Location) 찾아보기

국가/미국 주(State) → 대학 → 주제 별 논문 확인

검색 페이지 활용 I

low birth rate

박사 학위논문만 **1**

결과 574,647건

정렬 기준

제한 조건

Full text

출판 날짜

날짜 범위 입력

주제

1-20 선택 선택된 0개 항목 **2**

3

1 A Trend Analysis on the Risk Factors for **Low Birth** Weight in Georgia
Brown, Kayla, Walden University, ProQuest Dissertations Publishing, 2011. 3482410.
... **low birth** weight occurs in approximatly 1 in every 12 newborn. **Low birth** weight...

초록/세부 사항 미리 보기 - PDF (1 MB) Full text(PDF) (6 MB) 문서 주문 참고 문헌 (78) 미리 보기

2 Factors associated with **low** birthweight in Mexican-Americans and Mexicans
Notzon, Francis Claude.
The Johns Hopkins University, ProQuest Dissertations Publishing, 1989. 8923730.
... **low birth** weight **rate** of Mexican Americans is...
... was only a sm all difference in the **low birth** weight **rate** of these two...
... The Mexican American - Anglo com parison found sim ilar **low birth** weight...

초록/세부 사항 문서 주문 미리 보기

3 Do Medicaid family planning waivers reduce **low birth** weight prevalence? A nationwide, state-level analysis
Howard, Cheryl.
University of Maryland, Baltimore County, ProQuest Dissertations Publishing, 2013. 3609904.
Low birth weight is a noteworthy public health problem because it is a major

1. 검색 결과 - 검색 키워드에 따른 총 검색 결과 개수를 제시
2. 결과 한정(필터) 목록 - 검색된 결과를 관련성/최신성으로 정렬하거나, 원본 유형, 출판 날짜, 주제, 데이터베이스 등의 여러 옵션들로 제한하여 검색 결과 내 재검색 가능
3. 선택한 자료 활용 - 인용정보 보기, 이메일로 보내기, 인쇄, 개인 계정(My Research)에 저장, RefWorks와 같은 서지관리 프로그램으로 내보내기 등 다양한 자료 활용 옵션 제공

검색 페이지 활용 Ⅱ - 결과 한정

정렬 기준 관련성 ▼

제한 조건

Full text

출판 날짜 ^

1888-2020(10년간)

날짜 범위 입력 업데이트

주제 ▼

색인 용어(키워드) ▼

대학/기관 ▼

대학/기관 위치 ▼

언어 ▼

- **제한 조건(Full Text):** 원문이 제공되는 논문만 검색
- **출판 날짜:** 바(bar)를 이동하여 출판 년도를 제한 후 업데이트 클릭
- **주제:** 주제 별로 논문 검색 및 확인
- **색인 용어(키워드):** 논문의 Index Term(keyword) 별로 검색 및 확인
- **대학/기관:** 대학 또는 기관 별 논문 검색 및 확인
- **대학/기관 위치:** 국가 또는 미국-주(state) 별 논문 검색 및 확인
- **언어:** 출판 언어 별 논문 검색 및 확인

주제 ▼

- sociology (30,878)
- womens studies (26,966)
- public health (22,949)
- psychotherapy (21,741)
- american history (19,251)

추가 >

주제

포함	제외	주제	개수 ▼
<input type="checkbox"/>	<input type="checkbox"/>	sociology	30,878
<input type="checkbox"/>	<input type="checkbox"/>	womens studies	26,966
<input type="checkbox"/>	<input type="checkbox"/>	public health	22,949
<input type="checkbox"/>	<input type="checkbox"/>	psychotherapy	21,741
<input type="checkbox"/>	<input type="checkbox"/>	american history	19,251
<input type="checkbox"/>	<input type="checkbox"/>	political science	18,669
<input type="checkbox"/>	<input type="checkbox"/>	social psychology	18,057
<input type="checkbox"/>	<input type="checkbox"/>	cultural anthropology	17,461
<input type="checkbox"/>	<input type="checkbox"/>	developmental psychology	17,329

취소 업데이트

각 결과한정 옵션의 “추가” 클릭 시,

- 검색어와 관련성이 높은 주제어 확인 가능
- 해당 주제에 대한 논문 개수가 많은 순서대로 list-up

검색결과 페이지 활용 III

The timely use of prenatal care and its effects on **birth** outcomes in black women of **low** socioeconomic status in the South

Daniels, Pamela Vannett, Georgia State University, ProQuest Dissertations Publishing, 2011, 3514809.

...prenatal care utilization and compliances and its effects on preterm **birth** and...
 ...Preterm **births**, **Low birth** weight, Black, Women, South, **Low** socioeconomic status ...
 ...care. Prenatal care compliance is influenced by church social support and **low**...

1 초록/세부 사항 미리 보기 - PDF (995 KB) Full text(PDF) (3 MB) 문서 주문

2 이 글을 인용한 논문 (2) 참고 문헌 (142)

3 미리 보기 ^

1. 자료 유형 및 원문 보기
: 초록/세부사항, Full-text(PDF)로 원문 제공 등 자료 유형 확인
2. 참고문헌 리스트 및 피인용 문헌 리스트
: 해당 논문의 참고문헌 리스트와 피인용 건 수 확인
3. 미리보기
: 해당 자료의 미리보기를 통해 초록/세부사항, 주제어, 검색된 DB 등을 확인

Neighborhood level disadvantage, race/ethnicity and infant mortality in Was Am utah, Ndidiamaka Nneom a.

University of Maryland, College Park, ProQuest Dissertations Publishing, 2010, 34263!

...of **low** disadvantage? (c) Does the effect of race/ethnicity on infant mortality...
 ...**low** disadvantage? (d) Does having an infant born preterm or **low birth** weight...

초록/세부 사항 미리 보기 - PDF (308 KB) Full text(PDF) (1 MB) 문서 주문 참고 문헌 (45)

초록(요약)

Despite substantial evidence linking improved pregnancy outcomes with receipt of prenatal care and recent improvements in prenatal care utilization, specific subpopulations continue to receive late prenatal care and experience adverse **birth** outcomes. This study examines prenatal care utilization, prenatal care compliance, and adverse **birth** outcomes within a group of black women in the South. Black women have the worse **rates** of late prenatal care utilization and compliance than any other racial group. This late prenatal care utilization and compliance leads to adverse **birth** outcomes. A secondary data analysis was conducted using binary logistic regression and OLS regression to examine agency factors, structural factor, and risk health behavior in predicting timing of prenatal care utilization and compliance. In addition, this study also examines timing of prenatal care utilization and compliances and its effects on preterm **birth** and **low birth** weight. The results show that household family structure and knowledge/attitude significantly influences timing of prenatal care. Prenatal care compliance is influenced by church social support and **low birth** weight is influenced by private insurance. The results of this study show that although much is known in comparing different racial groups, more investigation is needed to explain why black women still experience less ...

주제
African American Studies;
Black studies;
Medicine;
Public policy

검색된 DB:
ProQuest Dissertations & Theses Global

시도할 다른 검색:

4

births births AND fertility
 births AND pregnancy births AND birth weight
 births AND infant, newborn births AND demographics
 births AND birth rate birth rate

처음 이전 페이지 1 2 3 4 5 6 7 8 9 10 다음 페이지

5

페이지당 항목 수: 20

4. 시도할 다른 검색
: 검색 결과 하단에 검색 키워드와 함께 살펴볼 수 있는 관련 및 추천 검색 키워드 제시
5. 페이지 이동
: 검색 결과 페이지 이동 및 페이지당 제시되는 항목 수 조정 가능

본문 페이지 활용 I

< 결과로 돌아가기 < 55/574,647 >

The timely use of prenatal care and its effects on birth outcomes in black women of low socioeconomic status in the South
Daniels, Pamela Vannett. Georgia State University, ProQuest Dissertations Publishing, 2011. 3514809.

Full text(PDF) 미리 보기 - PDF 초록/세부 사항 참고 문헌 142

이 데이터베이스 검색...

1 PDF 다운로드

2 문서 주문

3 인용 전자 메일
인쇄 저장
선택한 항목에 추가

4 이 글을 인용한 논문 (2)
공통된 참고 문헌을 가진 다른 문서 (24937)

관련 항목

Trends in prenatal care use and low birthweight in southeast Brazil.
Goldani, Marcelo Z Barbieri, Marco A; Silva, Antonio A M Bettiol, Heloisa; National Library of Medicine.
American journal of public health Vol. 94, Iss. 8, (August 2004): 1366-1371.

Investigating the Determinants of Adverse Birth Outcomes
Corbin, Carly.
The George Washington University, ProQuest Dissertations Publishing, 2017. 10622541.

THE TIMELY USE OF PRENATAL CARE AND ITS EFFECTS ON BIRTH OUTCOMES IN BLACK WOMEN OF LOW SOCIOECONOMIC STATUS IN THE SOUTH

by
PAMELA VANNETT DANIELS
Under the Direction of Erin Ruel

ABSTRACT

Despite substantial evidence linking improved pregnancy outcomes with receipt of prenatal care and recent improvements in prenatal care utilization, specific subpopulations continue to receive late prenatal care and experience adverse birth outcomes. This study examines prenatal care utilization, prenatal care compliance, and adverse birth outcomes within a group of black women in the South. Black women have the worse rates of late prenatal care utilization and compliance than any other racial group. This late prenatal care utilization and compliance leads to adverse birth outcomes. A secondary data analysis was conducted using binary logistic regression and OLS regression to examine agency factors, structural factor, and risk health behavior in predicting timing of prenatal care utilization and compliance. In addition, this study also examines timing of prenatal care utilization and compliances and its effects on preterm birth and low birth weight. The results show that household family structure

1. PDF 다운로드

: PDF 원문 다운로드 혹은 Unbound, Microfilm/Microfiche 등의 다른 문서 형식으로 주문가능

2. 선택한 논문 활용

: 인용정보 생성, 이메일로 보내기, 인쇄, My Research에 추가, 서지정보 반출 가능

3. 피인용 논문 및 공통 참고문헌 자료

: 해당 논문의 피인용 논문과 공통된 참고문헌을 가진 다른 자료 리스트 제공

4. 관련항목

: 선택한 논문과 유사한 자료 보기

5. 색인 처리 용어 검색

: 선택한 논문의 주제와 동일한 주제의 다른 논문 검색

본문 페이지 활용 II

< 결과로 돌아가기 < 55/574,647 >

The timely use of prenatal care and its effects on birth outcomes in black women of low socioeconomic status in the South
Daniels, Pamela Vannett. Georgia State University, ProQuest Dissertations Publishing, 2011. 3514809.

Full text(PDF) 미리 보기 - PDF 초록/세부 사항 참고 문헌 142

NPDF 1 / 147

THE TIMELY USE OF PRENATAL CARE AND ITS EFFECTS ON BIRTH OUTCOMES IN BLACK WOMEN OF LOW SOCIOECONOMIC STATUS IN THE SOUTH

by PAMELA VANNETT DANIELS

Under the Direction of Erin Ruel

ABSTRACT

Despite substantial evidence linking improved pregnancy outcomes with receipt of prenatal care and recent improvements in prenatal care utilization, specific subpopulations continue to receive late prenatal care and experience adverse birth outcomes. This study examines prenatal care utilization, prenatal care compliance, and adverse birth outcomes within a group of black women in the South. Black women have the worse rates of late prenatal care utilization and compliance than any other racial group. This late prenatal care utilization and compliance leads to adverse birth outcomes. A secondary data analysis was conducted using binary logistic regression and OLS regression to examine agency

- 1. Full Text (PDF) - 고해상도의 원본 자료를 PDF 뷰어 형태로 제공
- 2. 페이지 안내 - 현재 페이지 및 총 페이지 안내
- 3. 페이지 활용 - 페이지 회전, 다운로드, 인쇄하기 버튼 제공

< 결과로 돌아가기 < 55/574,647 >

The timely use of prenatal care and its effects on birth outcomes in black women of low socioeconomic status in the South
Daniels, Pamela Vannett. Georgia State University, ProQuest Dissertations Publishing, 2011. 3514809.

Full text(PDF) 미리 보기 - PDF 초록/세부 사항 참고 문헌 142

다른 데이터베이스의 중복 항목 표시

초록 번역

초록 다음 언어를 번역 영어 다음 언어로 번역 독일어

번역

Despite substantial evidence linking improved pregnancy outcomes with receipt of prenatal care and recent improvements in prenatal care utilization, specific subpopulations continue to receive late prenatal care and experience adverse birth outcomes. This study examines prenatal care utilization, prenatal care compliance, and adverse birth outcomes within a group of black women in the South. Black women have the worse rates of late prenatal care utilization and compliance than any other racial group. This late prenatal care utilization and compliance leads to adverse birth outcomes. A secondary data analysis was conducted using binary logistic regression and OLS regression to examine agency factors, structural factors, and risk health behavior in predicting timing of prenatal care utilization and compliance. In addition, this study also examines timing of prenatal care utilization and compliance and its effects on preterm birth and low birth weight. The results show that household family structure and knowledge/attitude significantly influences timing of prenatal care. Prenatal care compliance is influenced by household social support and low birth weight is influenced by private insurance. The results of this study show that although much

추가

세부 사항

주제 African American Studies; Black studies; Medicine; Public policy

분류 0296: African American Studies; 0325: Black studies; 0300: Medicine

- 4. 초록/세부 사항 - 논문에 대한 세부사항(주제, 지도 교수, 학위 등) 확인
- 5. 번역 - 초록 번역 기능 (※ 번역기능은 웹에서 이용 가능; 자료에 따라 번역기능 서비스가 제공되지 않을 수 있음.)

본문 페이지 활용 III

The timely use of prenatal care and its effects on birth outcomes in black women of low socioeconomic status in the South

Daniels, Pamela Vannett, Georgia State University, ProQuest Dissertations Publishing, 2011. 3514809.

1

강조 숨기기

Full text(PDF) 미리 보기 - PDF 초록/세부 사항 참고 문헌 142

최근 날짜순 정렬

109. National Center for Health Statistics, final natality data. Retrieved February 10, 2010, from www.marchofdim.es.com/peristats.
138. U.S. Census Bureau, Census 2000 Summary File 1, Detailed Tables, Table P1, DeKalb and Fulton County, GA.
41. County Health Rankings. 2010. Retrieved from www.countyhealthrankings.org on March 12, 2010.
91. Linkages Glanz, K, Rimer, B.K., Mswanath, K, "Health Belief Model Components" in Health Behavior and Health Education: Theory, Research, and Practice (4th ed.) p.49.
- Why are our babies dying? Pregnancy, birth, and death in America
Chapman, Rachel R; Lane, Sandra D. **Medical anthropology quarterly** Vol. 26, Iss. 4, (Dec 2012): 639-641.
이 글을 인용한 논문 (22) 세부 사항
- ALLISON, P.D. Logistic regression using SAS. Theory and application. Logistic regression using SAS. Theory and application (2012): SAS Publications
- The Influence of Early-Life Events on Human Capital, Health Status, and Labor Market Outcomes Over the Life Course
Johnson, Rucker C; Schoeni, Robert F.
The B.E. Journal of Economic Analysis & Policy; Berkeley Vol. 11, Iss. 3, (Sep 2011): 1.
이 글을 인용한 논문 (31) 초록/세부 사항

2

1. 참고 문헌

: 해당 논문의 전체 참고 문헌 리스트가 웹페이지로 제공

2. 꼬리 물기 검색

: 참고문헌 리스트의 논문 중 본문 및 초록이 구독 중인 다른 ProQuest DB에서 제공될 경우 링크로 연결

< 결과로 돌아가기

Why are our babies dying? Pregnancy, birth, and death in America

Chapman, Rachel R; Lane, Sandra D.
Medical anthropology quarterly Vol. 26, Iss. 4, (Dec 2012): 639-641.
DOI:10.1111/maq.12012_1

Full text 옵션
Full text 액세스

인용 전자 메일
인쇄 저장
선택한 항목에 추가

이 글을 인용한 논문 (22)

관련 항목

White infant mortality in Appalachian states, 1976-1980 and 1996-2000: Chang, ..., Yao, Nengliang; Matthews, Stephen A; Hillenier, Marianne M.
The Journal of Rural

세부 사항

주제
Syracuse:
Infant mortality
Poverty
Social exclusion:
Political economy:
U.S.A.

식별자/키워드
Sociology

제목
Why are our babies dying? Pregnancy, birth, and death in America

저자
Chapman, Rachel R¹; Lane, Sandra D
¹ University of Washington
; Chapman, Rachel R

논문 주문하기 I

Sign In

An ordering account is required for purchasing dissertations.

If you are purchasing your own dissertation, please contact Author School Relations to receive author pricing, by phoning 1-800-521-0600 ext. 77020 or emailing disspub@proquest.com. (Outside the U.S. and Canada, see [Support Directory](#).)

If you are making a purchase on behalf of or directly from a US Federal Government institution please contact us by phone at 1-800-521-3042 or info@proquest.com.

Username:

Password:

[Forgot your username or password?](#)

Sign in

Don't have an ordering account?

Create account

Pricing information

[View pricing information](#) and find out about discounts for libraries, dissertation authors, and bulk orders.

New Personal Account

Create an account to place your order. Note: tax exempt status is not applicable to this type of account. If you require tax exempt status, you will need to go back and create an Organizational Purchaser Account.

Contact information

* First name:

Middle name (optional):

* Last name:

* Email address:

* Confirm email address:

* Phone number:

* Username:
Username must be at least 5 characters.

* Password:
Password must be at least 8 characters long, contain numbers and letters, and have no repeating characters.

* Confirm password:
Please note your username and password in a secure place.

* Academic affiliation:

I'm not a robot



Cancel

Create account

1. 계정으로 로그인 - 계정생성 후 원하는 자료 유형(PDF, Hardcover, Softcover, Unbound, Microfilm & Microfiche) 으로 논문 구매 가능
2. 계정 생성 - Create Personal Account 를 클릭
 - 계정 생성에 필요한 정보(이름, 이메일, 모바일 번호 등)를 넣은 후 계정 생성
3. 가격 정보 안내페이지에서 자료 유형별 가격 확인

논문 주문하기 Ⅱ

ProQuest Welcome, Suhyu

Back to ProQuest

Select Format

Please make a format selection below to continue. Please note that because we custom print copies when we receive orders, dissertations and theses can only be returned in the unlikely event of a production defect.

All prices are in U.S. dollars, and do not include shipping and handling. You will be able to choose your shipping method during checkout.

We have implemented Captcha, the preferred browser is Chrome. If you are experiencing any issues, please clear your browsing history and make sure your pop up blockers are turned off.

ID: 3665101 FROM DUST TO DEEDS: FAMILY AND COMMUNITY IN NEW YORK JEWISH BURIAL, 1655-1955
Author: Amanik, Allan | No. of pages: 363

Format:

- Select format
- PDF (immediate download) - \$38.00
- Unbound - \$39.00
- Softcover - \$56.00
- Hardcover - \$72.00**
- Microfilm - \$49.00
- Microfiche - \$55.00

ProQuest Welcome, Suhyu

Back to ProQuest

Shopping Cart

Review your selected item(s) below. To continue, click **Check out**.
To add additional items, you can continue searching at ProQuest. From there you can order more items or click the shopping cart link at the top of the page when you are ready to check out.

Pub ID	Item name	Price	Quantity
3665101 Remove	FROM DUST TO DEEDS: FAMILY AND COMMUNITY IN NEW YORK JEWISH BURIAL, 1655-1955 <i>Author: Amanik, Allan</i> Format : Hardcover No. of pages: 363	\$72.00	<input type="text" value="1"/>

Subtotal: \$72.00

1. 계정 로그인 후 선택한 논문의 자료 유형(PDF, Hardcover, Softcover, Unbound, Microfilm & Microfiche) 선택
2. "Continue" 클릭
3. 선택한 논문 및 자료 유형 확인
4. "Check out" 클릭 및 배송지와 결제 정보 입력 후 주문 완료

My Research – 개인 계정

ProQuest

검색 고급 검색 출판물 찾아보기 데이터베이스 (175)

로그인 **1** **2** **3** **4**

로그인 **1** **2** **3** **4**

My Research 시작

기존 사용자 – 로그인

사용자 이름:

비밀 번호:

비밀 번호 찾기

4 My Research를 처음 사용하십니까?

My Research 계정을 생성하여 ProQuest의 다양한 개인화 기능들을 이용하실 수 있습니다.

ProQuest 사용자는 My Research 무료 계정을 쉽게 생성하실 수 있습니다. 자세히 보기...

5 **My Research 계정 생성**

5 My Research 계정 생성

필수

사용자 이름: SummerJung
계정에 로그인하는 데 사용됩니다.

비밀 번호:

문자와 숫자를 6자 이상으로 조합하여 사용하십시오.

비밀 번호 다시 입력:

이름: Summer
로그인 시 화면에 표시됩니다.

성: Jung
계정에서 보낸 전자 메일에 표시됩니다.

전자 메일 주소: email@proquest.com
계정 확인, 잊어버린 비밀번호 힌트 및 알림 메시지에 사용됩니다.

본인은 ProQuest 개인 정보 취급 방침에 동의하며 이용 약관을 수락합니다. **·**

새 My Research 계정을 RefWorks 계정에 연결하려 합니다. [자세히 알아보기](#)

취소 **계정 생성**

- 1. 검색 히스토리:** 검색 히스토리 저장
- 2. 선택한 검색결과 확인(회원 가입 불필요):** 저장한 검색 결과 자료 확인
- 3. My Research 로그인**
- 4. My Search 로그인:** 계정이 있는 경우 ID와 비밀번호로 로그인
- 5. My Research 계정 생성:** My Research 계정 생성 안내 (계정 생성 후 즉시 이용 가능)

My Research 이용하기

The screenshot shows the My Research interface with a top navigation bar containing: 문서 (22), 검색 항목 (0), 알림 메시지 (0), RSS 피드 (0), 위젯, and 계정. Below this is a folder view for '폴더: 모든 문서(22)' with a dropdown menu set to '모든 문서'. A toolbar includes options for '항목 선택(1-20)', '폴더에 추가', '삭제', '인용', '전자 메일', '인쇄', and '저장'. Two document entries are visible:

- 1. Interaction of rifampicin treatment with pharmacokinetics and metabolism of ethinyloestradiol in man. Bolt, H M; Bolt, M; Kappus, H; National Library of Medicine. *Acta endocrinologica* 85.1 (May 1977): 189-197. 이 글을 인용한 논문 (3). 초록/세부 사항: 외부 사이트에 대한 링크이며 이 링크는 새 창에서 열립니다. 참고 사항: 참고 사항 추가. 저장됨: 7월 20 2017. 액션: 삭제, 폴더에 추가.
- 2. Decreased Linezolid Serum Concentrations in Three Critically Ill Patients: Clinical Case Studies of Potential Drug Interaction between Linezolid and Rifampicin. Blassmann, Ute; Roehr, Anka C; Frey, Otto R; Koeberer, Andreas; Briegel, Josef; 외. *Pharmacology, Basel* 98.1-2 (Jun 2016): 51-55. 초록/세부 사항: 외부 사이트에 대한 링크이며 이 링크는 새 창에서 열립니다. 참고 사항: 참고 사항 추가. 저장됨: 7월 20 2017. 액션: 삭제, 폴더에 추가.

1. My Research 개인 계정 활용

폴더 추가, 인용하기 등의 추가 기능 활용

1. My research 위젯-My Research 개인 계정 활용을 생성하여 검색한 자료 및 검색어 저장, 검색 항목, 알림 메시지, RSS 피드 등 저장한 검색 자료들을 지속적으로 관리 가능
2. 추가 기능 활용-한 섹션 동안 My Research에 추가한 자료에 메모를 추가하여 폴더에 추가, 인용하기, 이메일, 프린트 및 서지사항 반출 등의 기능 이용

LibGuides 및 도움말

- [ProQuest Dissertations & Theses Global LibGuides](#)
- [ProQuest Platform Tutorial video](#) on Youtube
- [ProQuest Support Center](#)
- ProQuest Korea – korea@asia.proquest.com
기타 문의사항은 ProQuest 한국지사로 연락 주십시오

감사합니다

ProQuest 한국지사
korea@asia.proquest.com